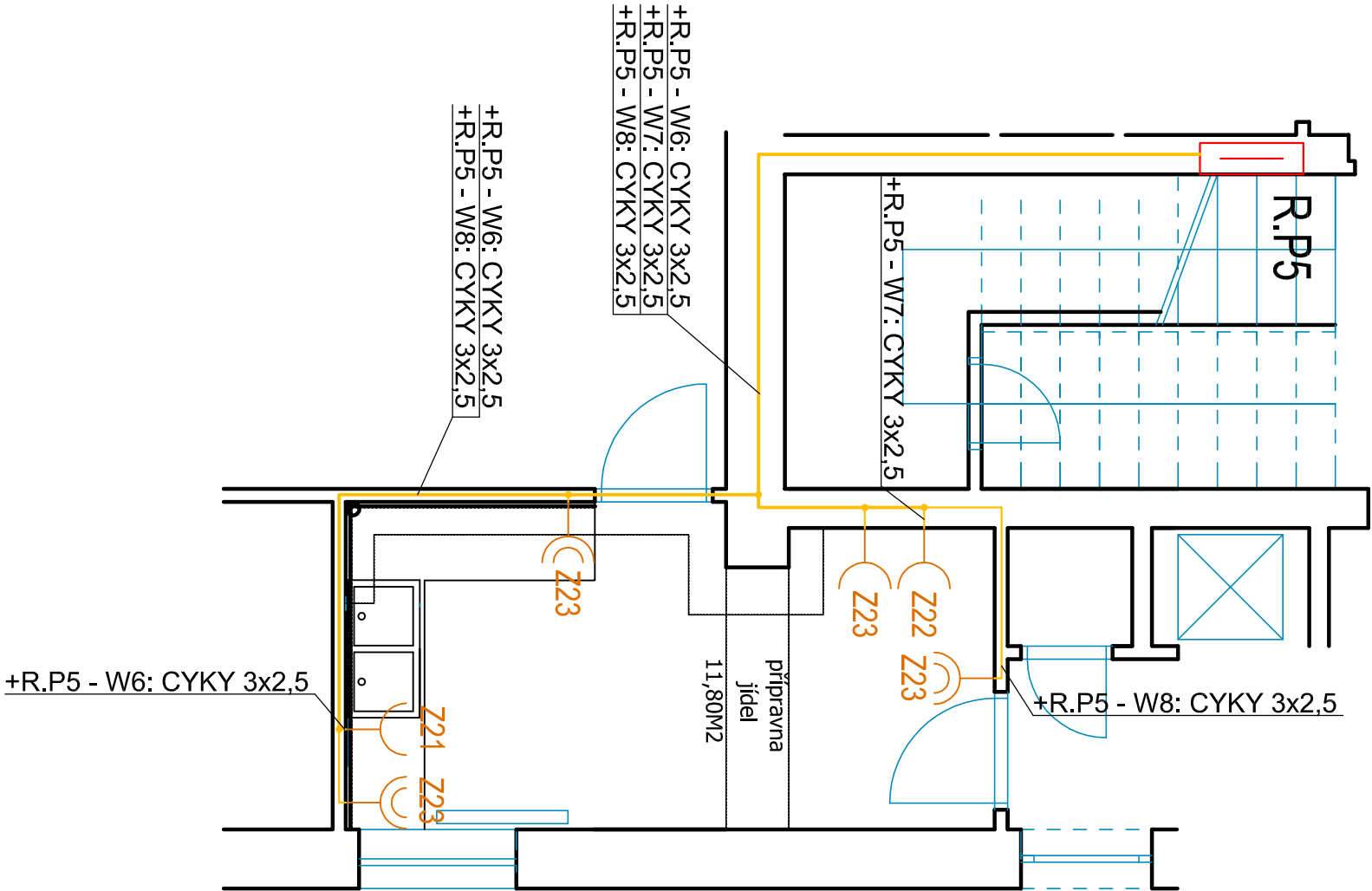


LEGENDA ZNAČEK:

- R.P5

SYSTEM ZNAČENÍ KABELŮ: +R.P1(NAPOJENÍ Z ROZVADĚČE R.P1)-W2(ČÍSLO KABELU/VÝVODU):TYP
- Rozvaděč Podružný 5

ZÁSUVKA JEDNODĚLNÁ S OVLÁKAMI, 16A, 230V
- ZÁSUVKA DVUDĚLNÁ S OVLÁKAMI, 16A, 230V
- ZÁSUVKOVÉ A SILOVÉ ROZVODY
- SVAZEK ZÁSUVKOVÝCH A SILOVÝCH ROZVODŮ



OPRAVA PŘED ÚRAZEM
U napěťových soustav do AC 1kV je ochrana před úrazem elektrickým proudem zajištěna uplatněním odpovídajících opatření dle ČSN 61140 ed. 2 a ČSN 33 2000-4-41 ed. 2: AC 400/230V / TN – automatickým odpojením od zdroje s ochranným uzemněním, ochranným pospojováním a proudovými chrániči

Zodp.projektant: LADISLAV HANUŠ STAVBAŘŮ 210 386 01 STRAKONICE		Výpracovat Ing. LADISLAV HANUŠ Mobil: +420 602 453 892 E-mail: la.hanus@gmail.com		Režisér a podpis:
Stupeň: DSP				
Akce: Rekonstrukce zázemí MŠ Loretská, Horažďovice k.ú. Horažďovice				
Investor: Město Horažďovice, Mírové Náměstí 1, 341 01 Horažďovice				
Objekt: SO2 - pavilon 2				
Datum: 03/2017		Příloha:		
Č.zakázky:				
Měřítko: 1:50				
Č.výkresu: 20				
Obsah: PŮDORYS 2.NP - VÝSEK 02 ZÁSUVKY, SILOVÉ ROZVODY				